



physical  
Exercise



第34回

# 日本感覚統合学会研究大会

The 34<sup>th</sup> Japanese Academy of Sensory Integration Congress in Kitakyusyu

# 子どもの心が うごくとき

～キラリ☆SI～



会期：2016年11月26日(土)～27日(日)

会場：北九州国際会議場

主催：日本感覚統合学会

<http://jasi34.umin.jp/index.html>

play soccer



Bubbles



# 第34回 日本感覚統合学会研究大会

## プログラム抄録集

### 子どもの心がうごくとき

### ～キラリ☆SI～

主 催 ● 日本感覚統合学会

大会長 ● 古野 優子

会 期 ● 2016年11月26日(土)～11月27日(日)

会 場 ● 北九州国際会議場

共 催 ● 公益社団法人 西日本産業貿易コンベンション協会

#### 後 援

---

##### 北九州市

一般社団法人 日本 LD 学会  
一般社団法人 日本作業療法士協会  
公益社団法人 日本理学療法士協会  
一般社団法人 日本言語聴覚士協会  
一般社団法人 日本自閉症協会  
一般社団法人 日本発達障害ネットワーク  
一般社団法人 日本臨床心理士会  
一般社団法人 全国児童発達支援協議会

##### 福岡県教育委員会

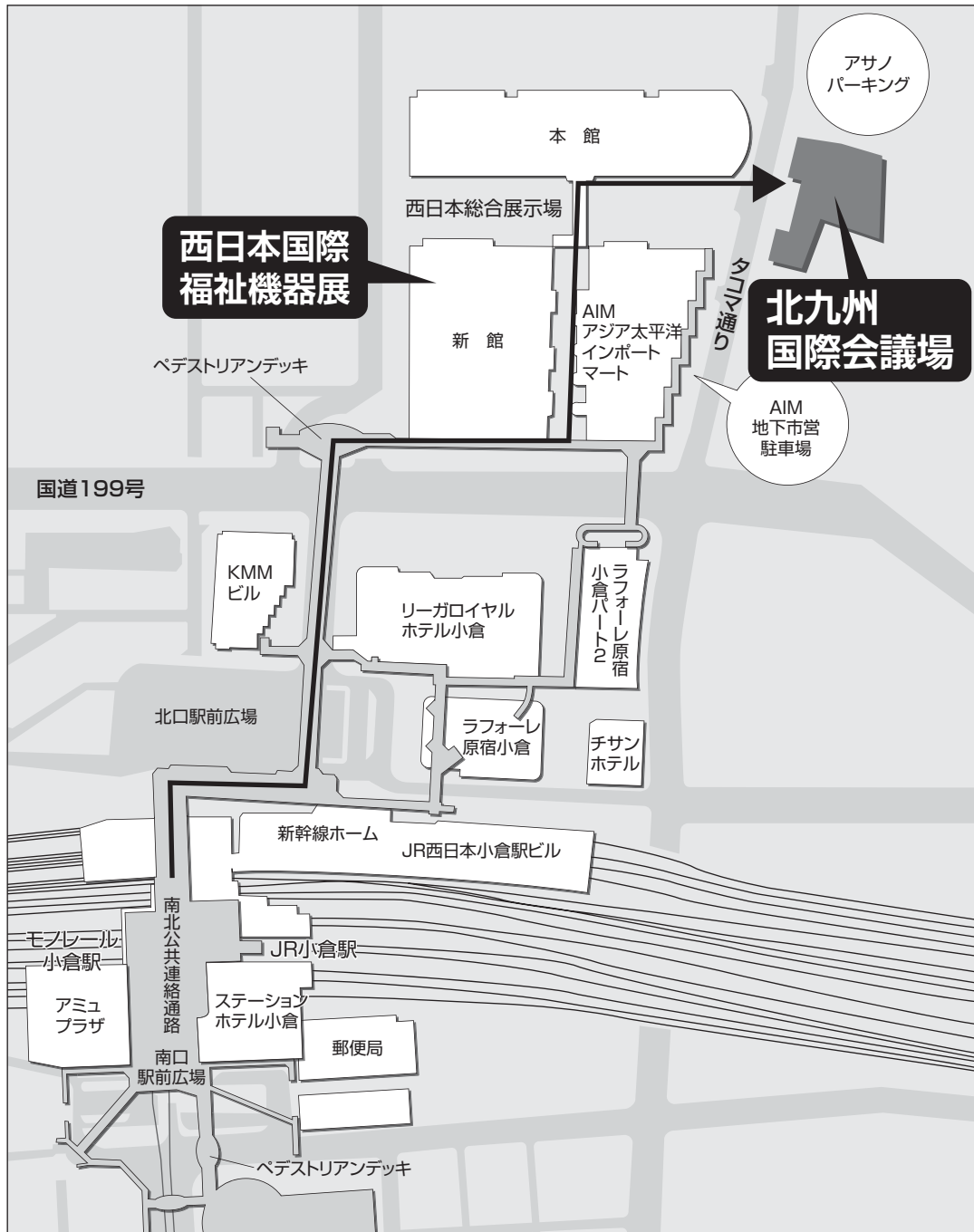
公益社団法人 福岡県医師会  
公益社団法人 福岡県作業療法協会  
公益社団法人 福岡県理学療法士会  
一般社団法人 福岡県言語聴覚士会  
SENS の会 福岡支部  
北九州市教育委員会  
北九州市自閉症協会

# INDEX

---

大会長挨拶	1
会場アクセス	2
大会スケジュール	4
大会案内	6
会場案内図	7
発表要項	8
プログラム	10
抄 録	
特別講演 I	16
特別講演 II	18
シンポジウム	20
実践シリーズ①	22
実践シリーズ②	23
体 験 ①	24
体 験 ②	25
口述発表	28
ポスター発表	35
レセプション案内	39
企 画	40
機器展示・書籍販売	41
次回大会案内	42
実行委員	48

# 会場アクセス



## 会場へのアクセス

- 都市高速 [小倉駅北口ランプ] より約8分
- JR小倉駅よりタクシー 3分
- 各地より高速バス利用、小倉駅下車
- 徒歩の場合、小倉駅 2F 北口 [ペDESTリアンデッキ] をご利用されると便利です。
- 26日は、西日本総合展示場「新館」にて、西日本国際福祉機器展も同時開催。

# 大会スケジュール

1日目 2016年11月26日(土)

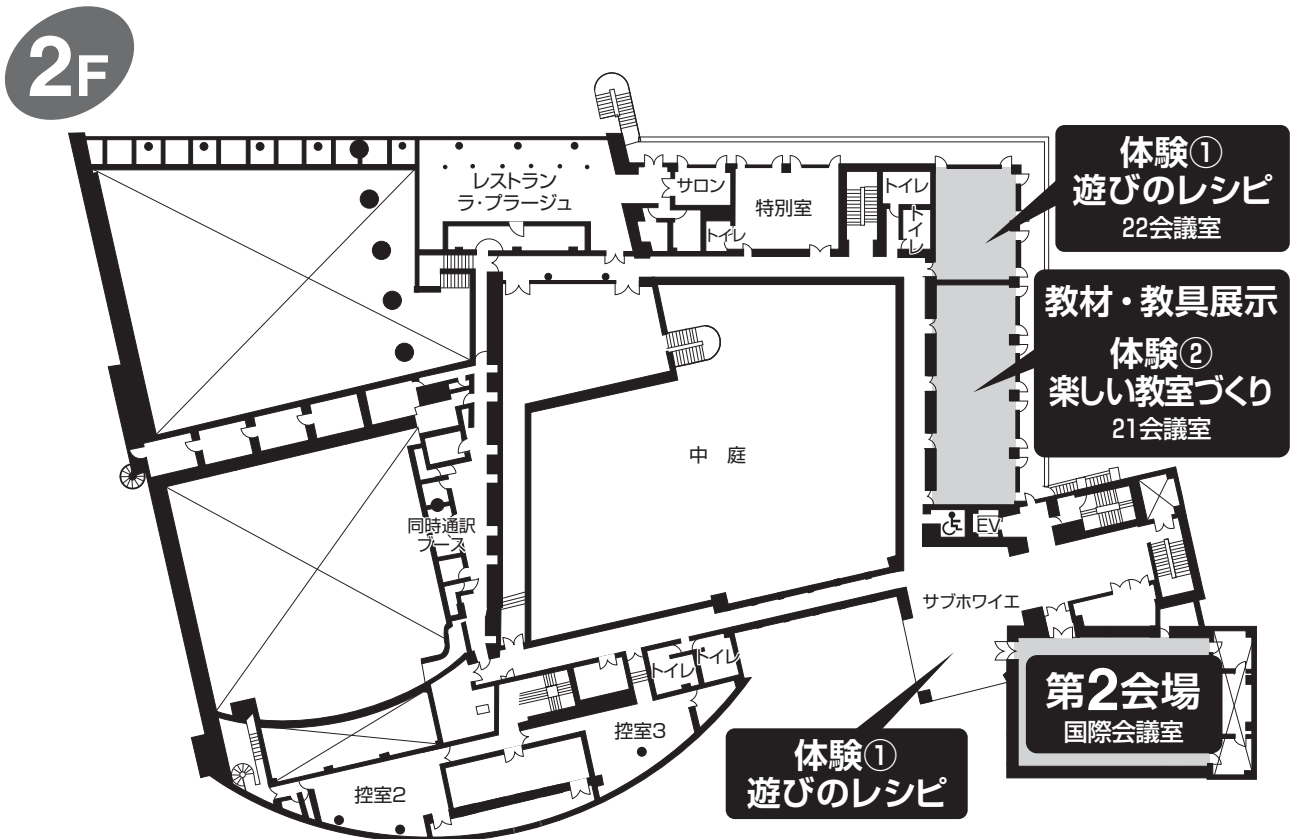
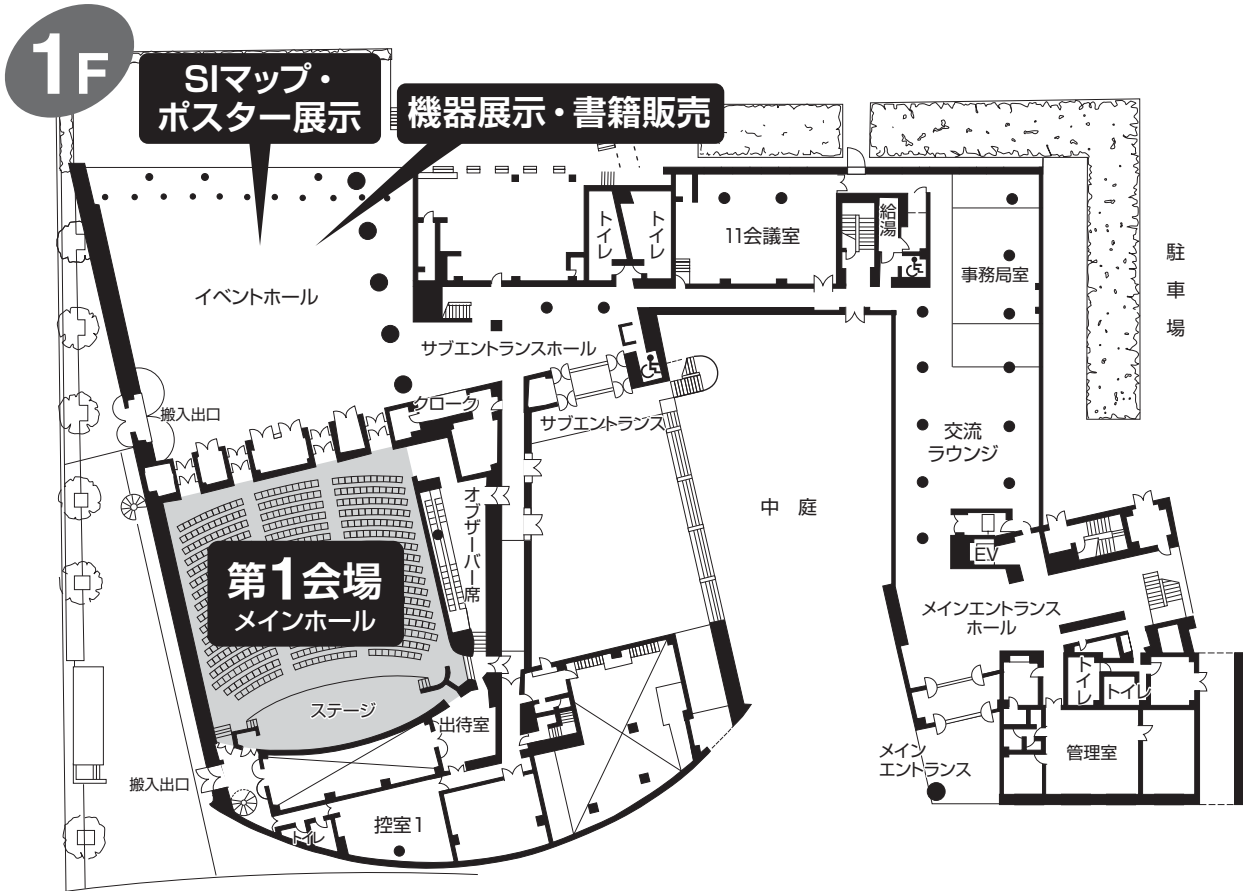
	第1会場 1F メインホール	第2会場 2F 国際会議室	2F 21会議室	1F イベントホール	2F サブホワイエ・22会議室
9:00	9:00～ 受付				
	9:30～9:50 開会式				
10:00	10:00～10:50 口述発表 I		10:00～12:00 子ども達の学びを支える 教材・教員展示	10:00～17:00 機器展示・書籍販売	
11:00	11:00～11:40 口述発表 II			10:00～17:00 S-マップ・ポスター展示	11:00～11:50 体験① 遊びのレシピ
12:00		12:00～13:00 総会	12:00～13:20 体験② 感覚統合の視点を生かした楽しい教室づくりと教材教具の展示・体験		
13:00					12:45～13:15 ポスター待機
14:00	13:30～15:15 特別講演 I 子どもの心の動きを「接面」から感じ取る 講師：鯨岡 峻氏		13:20～17:00 子ども達の学びを支える教材・教員展示		
15:00					
16:00	15:30～17:00 実践シリーズ① 保育士・教員向け講座	15:30～17:00 実践シリーズ② 会員向け講座			
17:00					
18:00					
18:30～20:30 レセプション 会場：大谷会館					

2日目 2016年11月27日(日)

	第1会場 1F メインホール	第2会場 2F 国際会議室	2F 21会議室	1F イベントホール	2F サブホワイエ・22会議室
9:00	9:00～ 受付				
10:00	9:30～10:10 口述発表Ⅲ		9:30～12:20 子ども達の学びを支える教材・教員展示	9:30～15:15 機器展示・書籍販売	9:30～10:20 体験① 遊びのレシピ
11:00	10:30～12:15 特別講演Ⅱ 発達の少数派： 発達障害の新しい捉え方 講師：林 隆氏			9:30～15:15 S-マップ・ポスター展示	
12:00					
13:00			12:20～13:05 体験② 感覚統合の視点を生かした楽しい教室づくりと 教材教具の展示・体験		12:30～13:00 ポスター 待機
14:00	13:15～15:15 シンポジウム 子どもの心がうごくとき		13:05～15:15 子ども達の学びを支える 教材・教員展示		
15:00	15:15～15:30 閉会式				

- 体験①は定員30人程度(当日受付)  
※26、27日とも、9:00～受付にて整理券を配布します。
- 体験②は定員なし  
※当日、抽選で30名の方に教材教具をプレゼントします！  
(教材教具のモニター調査に協力していただけの方。無料。)

# 会場案内図



# プログラム

## 特別講演Ⅰ

11月26日(土) 13:30～15:15 第1会場(1F メインホール)

### 子どもの心の動きを「接面」から感じ取る

鯨岡 峻(京都大学 名誉教授)

## 特別講演Ⅱ

11月27日(日) 10:30～12:15 第1会場(1F メインホール)

### 発達の少数派：発達障害の新しい捉え方

林 隆(医療法人 テレサ会  
西川医院 発達診療部 部長  
発達障害研究センター センター長)

## シンポジウム

11月27日(日) 13:15～15:15 第1会場(1F メインホール)

司会：小西 紀一(姫路獨協大学 医療福祉学部 特別教授)

### 子どもの心がうごくとき

シンポジスト

〈ご家族〉

森下 裕代 氏

〈民間団体〉

山下 智也 氏(宮崎国際大学 教育学部 准教授  
子どもの遊び場「きんしゃいきゃんぱす」代表／PLAY FUKUOKA)

〈福 社〉

住吉 秀人 氏(児童発達支援 放課後等デイサービス 発達支援ルームらいく 作業療法士)

〈医 療〉

小松 則登 氏(愛知県心身障害者コロニー中央病院 作業療法士)



## 実践シリーズ①

11月26日(土) 15:30～17:00 第1会場(1F メインホール)

[保育士・教員向け講座]

司会：岩永 竜一郎(長崎大学大学院 医歯薬学総合研究科)

### 毎日のかかわりの中に生かせる感覚統合の視点

酒井 康年(うめだ・あけぼの学園)

## 実践シリーズ②

11月26日(土) 15:30～17:00 第2会場(2F 国際会議室)

[会員向け講座]

司会：日田 勝子(国際医療福祉大学 福岡保健医療学部)

### 内的欲求と感覚統合

加藤 寿宏(京都大学大学院 医学研究科)

## 体験①

11月26日(土) 11:00～11:50 27日(日) 9:30～10:20 (2F サブホワイエ、22会議室)

### 遊びのレシピ

佐々木 清子(心身障害児総合医療療育センター  
日本リハビリテーション専門学校)

濱中 真美

## 体験②

11月26日(土) 12:00～13:20 27日(日) 12:20～13:05 (2F 21会議室)

### 感覚統合の視点を生かした楽しい教室づくりと教材教具の展示・体験

樋口 陽子(小倉南特別支援学校)

佐藤 和美(須恵第三小学校)

# 口述発表 プログラム

## 口述発表Ⅰ

11月26日(土) 10:00～10:50 第1会場(1F メインホール)

[ 研究 ]

座長：山田 孝(目白大学大学院 リハビリテーション学研究所)

- I1** 子どもがセラピーを遊びとして受け入れるテクニック  
—熟達した作業療法士の臨床的リズニング—  
有川 真弓 千葉県立保健医療大学
- I2** 感覚統合理論を学ぶことで臨床実践に生じる変化  
村越 雄二 発達支援ルーム AQUA
- I3** 発達障がい児に対する感覚統合療法の効果  
～ゴール達成スケーリングおよび  
日本版ミラー幼児発達スクリーニング検査を用いた検討～  
立山 清美 大阪府立大学 地域保健学域 総合リハビリテーション学類

## 口述発表Ⅱ

11月26日(土) 11:00～11:40 第1会場(1F メインホール)

[ 実践報告 ]

座長：岡本 武己(信濃医療福祉センター)

- II1** 読み書きが苦手な児童に SI が有効であった事例  
中川 瑛三 家森クリニック
- II2** 子育て支援サークルを15年続けた意義  
新井 紀子 京都大学大学院 医学研究科 人間健康科学系専攻 リハビリテーション科学コース  
作業療法学講座 博士後期課程

## 口述発表Ⅲ

11月27日(日) 9:30～10:10 第1会場(1F メインホール)

[ 実践報告 ]

座長：永井 洋一(新潟医療福祉大学)

- III1** 視覚障害教育における五感を活用した英語授業の展開  
刀禰 豊 岡山県立支援学校
- III2** 感覚統合の視点を取り入れたユニバーサルデザイン教育の実践  
中村 隆 須恵第三小学校

# ポスター発表 プログラム

## ポスター発表

(1F イベントホール)

発表者待機時間：11月26日(土) 12:45～13:15

11月27日(日) 12:30～13:00

※この時間帯にぜひ、活発な意見交換をお願いします。

**1** (実践) マッスルでハッスル！ ～運動で失った自信は運動でしか取り戻せない～

田中 涼子 株式会社アニメーション プレイジム

**2** (実践) 多目的に使える据え置き型フレームを考えて

新庄 玉恵 フリーランス

**3** (研究) 自閉症スペクトラム障害児の予測性の異なる感覚刺激における副交感神経活動と行動特性の関連

松島 佳苗 京都大学大学院 医学研究科 人間健康科学系専攻

**4** (研究) 自律神経活動と感覚統合療法効果との関連

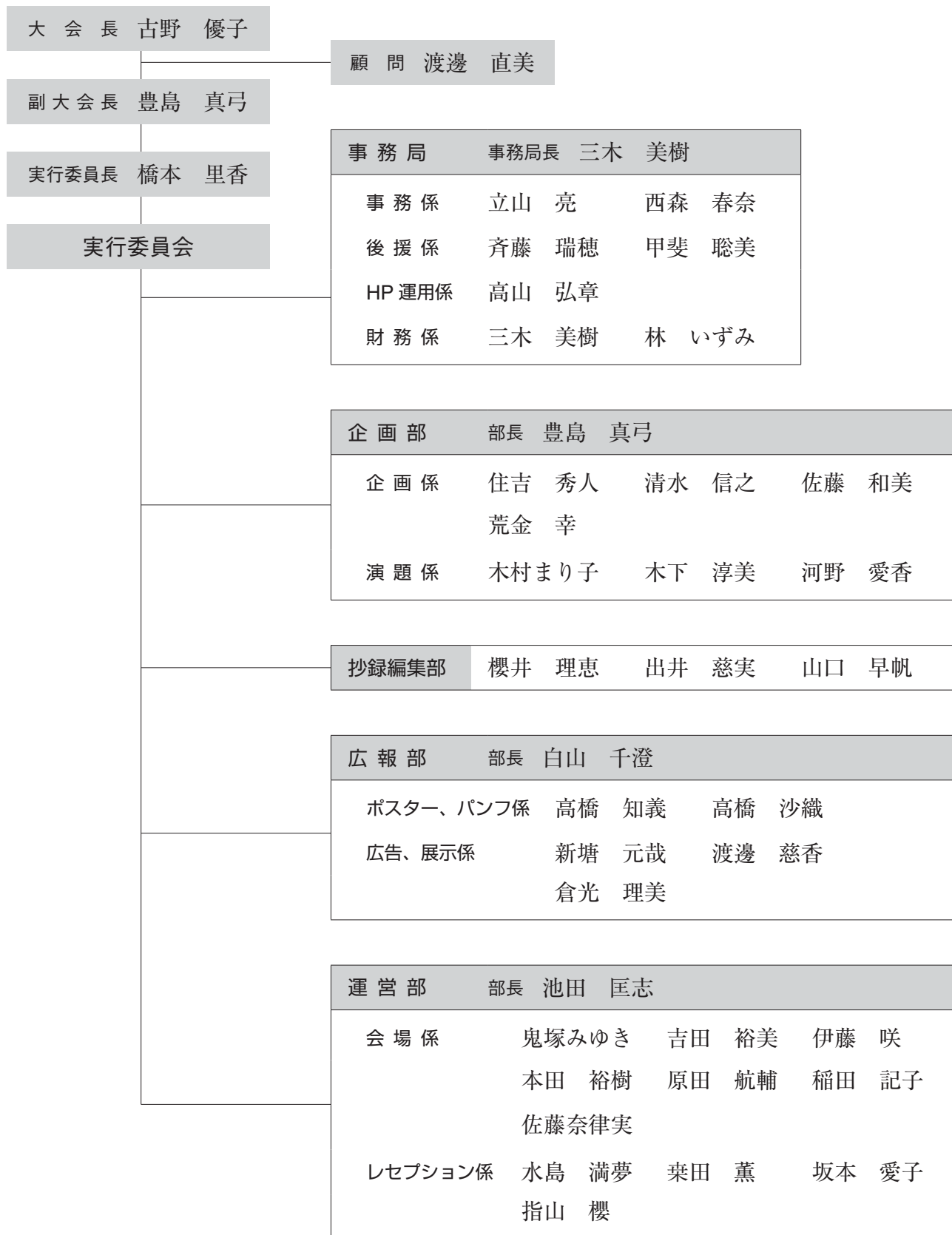
加藤 寿宏 京都大学大学院 医学研究科

# 抄 録

口述発表  
ポスター発表  
抄 録

# 第34回日本感覚統合学会研究大会

## 実行委員



**【大会事務局】**

第34回 日本感覚統合学会研究大会事務局

〒838-0143 福岡県小郡市大板井1143-1

社会福祉法人こぐま福祉会 こぐま学園

E-mail : office34@si-japan.net

**【学会事務局】**

日本感覚統合学会

〒950-3198 新潟県新潟市北区島見町1398

新潟医療福祉大学医療技術学部 永井研究室内

事務局長 永井 洋一

TEL/FAX : 025-257-4512

☺ 多くの皆様のご協力、本当にありがとうございます

第34回日本感覚統合学会研究大会プログラム抄録集

出版：株式会社セカンド／熊本市中央区水前寺4丁目39-11

TEL : 096-382-7793 FAX : 096-386-2025

<http://www.secand.jp/>

Ride a unicycle



Children

